



ELEKTRO ODPADY

MASZ ELEKTROŚMIECI? NIE WYRZUCAJ ICH DO ŚMIECI!

Zbiórka elektroodpadów w naszej szkole
01.-20.06.2022 r.

Teraz każdy z nas będzie mógł pozbyć się starego, niepotrzebnego drobnego sprzętu elektronicznego oraz baterii!

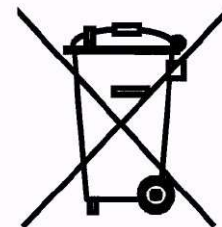


Elektroodpady

Elektrośmieci to nie są zwykłe śmieci, nie można ich wyrzucać do zwykłego kosza.

Zgodnie z obowiązującą Ustawą z dnia 11 września 2015 r. o zużytych sprzęcie elektrycznym i elektronicznym (Dz.U. z 2020 r. poz. 1893) nie wolno wyrzucać elektroodpadów do zwykłego śmietnika. Grozi za to kara grzywny do 5 000 złotych. Na sprzętach elektronicznych i elektrycznych umieszczany jest zazwyczaj znak przekreślonego kosza ZSEE, który informuje o zakazie wyrzucania elektroodpadów do zwykłego pojemnika.

Elektrośmieci - co kryje się pod tym pojęciem?



Elektrośmieci to wszelkiego rodzaju urządzenia elektryczne i elektroniczne, które kiedyś były zasilane na prąd lub na baterie. Jeśli masz wątpliwości sprawdź czy na danym sprzęcie znajduje się znak przekreślonego kosza. Taki symbol informuje, że nie wolno go wyrzucać do śmietnika po zużyciu. Znajdziesz go na sprzęcie m.in. na pralkach, lodówkach, odkurzacach, telewizorach, telefonach ale też na zabawkach elektronicznych czy świetlówkach.

Substancje szkodliwe w elektroodpadach

Rtęć : Znajduje się w zużytych świetlówkach. Jeśli przeniknie do środowiska zwielokrotnia się jej toksyczność. Po przedostaniu się do organizmu atakuje mózg, powodując m. in. zaburzenia wzroku, słuchu, mowy, i koordynacji ruchu.

Azbest: Ze względu na swoje właściwości izolacyjne występuje w sprzęcie AGD. Może być przyczyną wielu groźnych chorób np. pylicy azbestowej oraz nowotworów.

Freon: Znajduje się w zużytych klimatyzatorach i lodówkach starszego typu. Pełni funkcję chłodniczą. Jest szczególnie szkodliwy dla warstwy ozonowej.

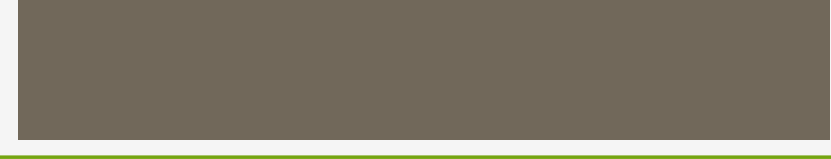
Kadm: Zawarty jest w zużytych bateriach urządzeń elektrycznych. Zaburza czynności nerek, powoduje chorobę nadciśnieniową i wywołuje zmiany nowotworowe.

Związki bromu: Znajduje się w zepsutych komputerach. Po przeniknięciu do środowiska powodują u ludzi zwierząt schorzenia układu rozrodczego oraz problemy neurologiczne.

PCB, czyli związki chemiczne: W urządzeniach elektrycznych, np. w pralkach, pełnią funkcje chłodzące, smarujące i izolujące. Po przedostaniu się do tkanki tłuszczowej powodują uszkodzenia wątroby, osłabienie odporności zaburzenia neurologiczne i hormonalne.

Grupy i rodzaje elektroodpadów





1. Wielkogabarytowe urządzenia AGD, np. chłodziarki, lodówki, zamrażarki, pralki, zmywarki, piekarniki oraz klimatyzatory i wentylatory.

2. Małogabarytowe urządzenia AGD, np. odkurzacze, żelazka, tostery, miksery, młynki do kawy, suszarki, depilatory, golarki, zegarki oraz wagi.

3. Sprzęt teleinformatyczny i telekomunikacyjny, np. komputery, drukarki, laptopy, kopiarki, kalkulatory, faksy, aparaty telefoniczne.

4. Sprzęt RTV, np. radioodbiorniki, telewizory, dyktafony, magnetofony, kamery, wideo, DVD, wzmacniacze i instrumenty muzyczne.

5. Sprzęt oświetleniowy, np. świetlówki, żarówki energooszczędne.



6. Narzędzia elektryczne i elektroniczne, np. wiertarki, piły, maszyny do szycia, narzędzia do obróbki drewna i metalu oraz kosiarki.

7. Zabawki, np. kolejki elektryczne, tory wyścigowe, gry wideo, kieszonkowe gierki, komputerowo sterowane urządzenia do ćwiczeń sportowych.

8. Przyrządy medyczne, np. sprzęt do dializoterapii, radioterapii, badań kardiologicznych, wentylacji płuc, zamrażarki laboratoryjne.

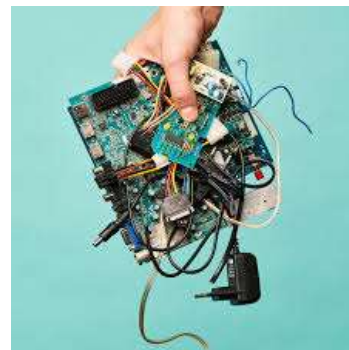
9. Przyrządy do kontroli, np. czujniki dymu, regulatory ciepła, termostaty, urządzenia pomiarowe i panele kontrolne.

10. Automaty do wydawania, np. napojów, słodyczy i biletów oraz bankomaty.

Gdzie oddać elektroodpady?

- W każdej gminie znajduje się Punkt Selektywnej Zbiórki Odpadów Komunalnych zwany PSZOK-iem. Tam możemy zawieść zużyte urządzenia.
- Stare sprzęty można też oddać do sklepu, w którym kupuje się nowy bez potrzeby nabywania nowego urządzenia.
- Zamawiając sprzęt przez internet warto pamiętać, aby wybrać opcję odbioru starego urządzenia podczas dostawy nowego.
- W wielu miastach funkcjonuje usługa bezpłatnego odbioru wielkogabarytowych elektrośmieci z domu i mieszkania. Usługa taka jest oferowana np. przez ElektroEko.

Daj elektrośmieciom drugie życie!



- Tworzywa sztuczne, pochodzące ze sprzętów gospodarstwa domowego, np. obudowy lodówek mieli się, po czym wykorzystuje do produkcji kołpaków samochodowych, ławek i krzesel ogrodowych.
- Odzyskana ze sprzętów elektronicznych platyna, miedź, srebro czy też złoto mogą być ponownie używane do wyrobu instrumentów muzycznych, czajników.
- Szklane elementy elektrośmieci - ekrany i szyby mogą posłużyć do produkcji naczyń żaroodpornych.
- Części aluminiowe, pochodzące ze zużytych urządzeń można wykorzystać do produkcji żaluzji okiennych, rynien czy foremek do ciasta.

Źródło:

- <https://pl.wikipedia.org/wiki/Elektroodpady>
- <https://www.tokfm.pl/Tokfm/7,168674,26590164,elektrosmieci-to-nie-sa-zwykle-smieci-sponsorowane.html>