



UN WATER

22 MARCA

ŚWIATOWY

DZIEŃ WODY

2024 WODA DLA POKOJU

Święto zostało ustanowione przez Zgromadzenie Ogólne Organizacji Narodów Zjednoczonych w **1992 r.**, podczas konferencji Szczyt Ziemi w **Rio de Janeiro** w Brazylii.

Powodem był fakt, że ponad miliard ludzi na świecie cierpi z powodu braku dostępu do czystej wody pitnej.

Od 1993 roku corocznie **22 marca** Światowy Dzień Wody obchodzony jest pod innym hasłem.

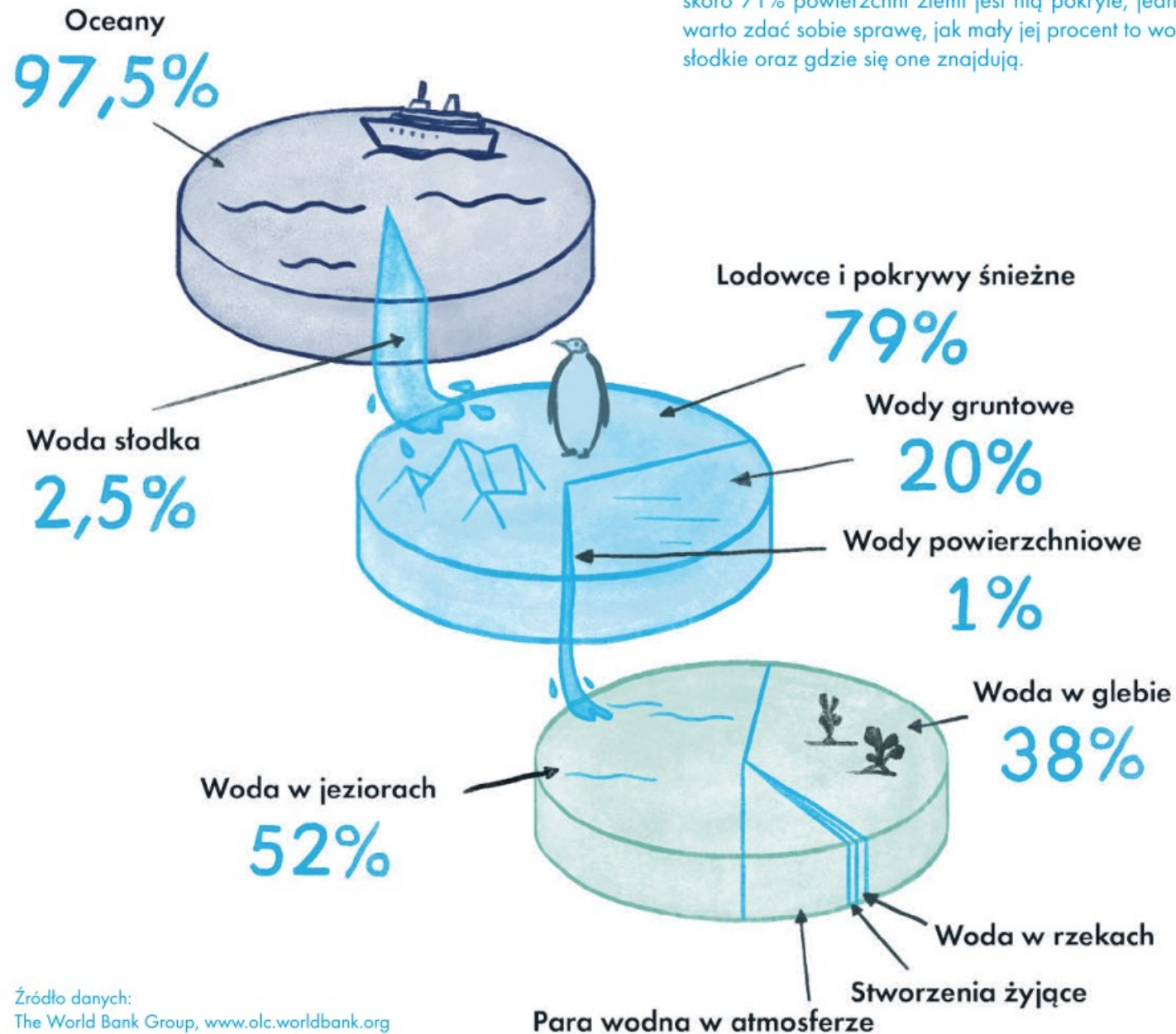
W tym roku hasłem przewodnim jest: „**Woda dla pokoju**”.

Tegoroczne hasło, podkreśla kluczowe znaczenie tych zasobów w promowaniu pokojowego współistnienia i współpracy między społecznościami i narodami.

Zwraca uwagę na pilną potrzebę podejmowania wspólnych wysiłków w zakresie zarządzania wodą, aby zapobiegać konfliktom, zagwarantować wszystkim ludziom równy dostęp do zasobów oraz chronić je dla dobrobytu przyszłych pokoleń.

ŚWIATOWY DZIEŃ WODY

Wydawać by się mogło, że wody jest pod dostatkiem, skoro 71% powierzchni ziemi jest nią pokryte, jednak warto zdać sobie sprawę, jak mały jej procent to wody słodkie oraz gdzie się one znajdują.



Według zapisów ONZ, prawo człowieka do dostępu do wody jest realizowane, jeśli jej zasoby są:



WYSTARCZAJĄCE

To znaczy, że wody jest tyle, żeby zapewnić wszystkie potrzeby takie jak picie, higiena osobista, pranie, przygotowywanie jedzenia, sprzątanie, toaleta. Zgodnie z normami Światowej Organizacji Zdrowia (WHO) ilość wody, która zapewnia powyższe potrzeby na poziomie minimum to **50-100 litrów na dzień**.



BEZPIECZNE

To znaczy, że woda używana w domu nie może zawierać niebezpiecznych dla zdrowia mikroorganizmów, substancji chemicznych lub innych związków **zagrożających zdrowiu**.



AKCEPTOWALNE

To znaczy, że akceptowalne powinny być zarówno kolor, zapach oraz smak wody, jak i urządzenia wodne - ich konstrukcja i lokalizacja - w danym kontekście kulturowym/narodowym, uwzględniając potrzeby różnych grup społecznych, płci, wyznań etc.



FIZYCZNIE DOSTĘPNE

To znaczy, że źródło wody powinno być w bliskiej odległości, czyli nie większej niż 1000 metrów od domu, instytucji edukacyjnych, miejsc pracy i ośrodków zdrowia/szpitali. Czas poboru wody nie powinien być dłuższy niż **30 minut**.



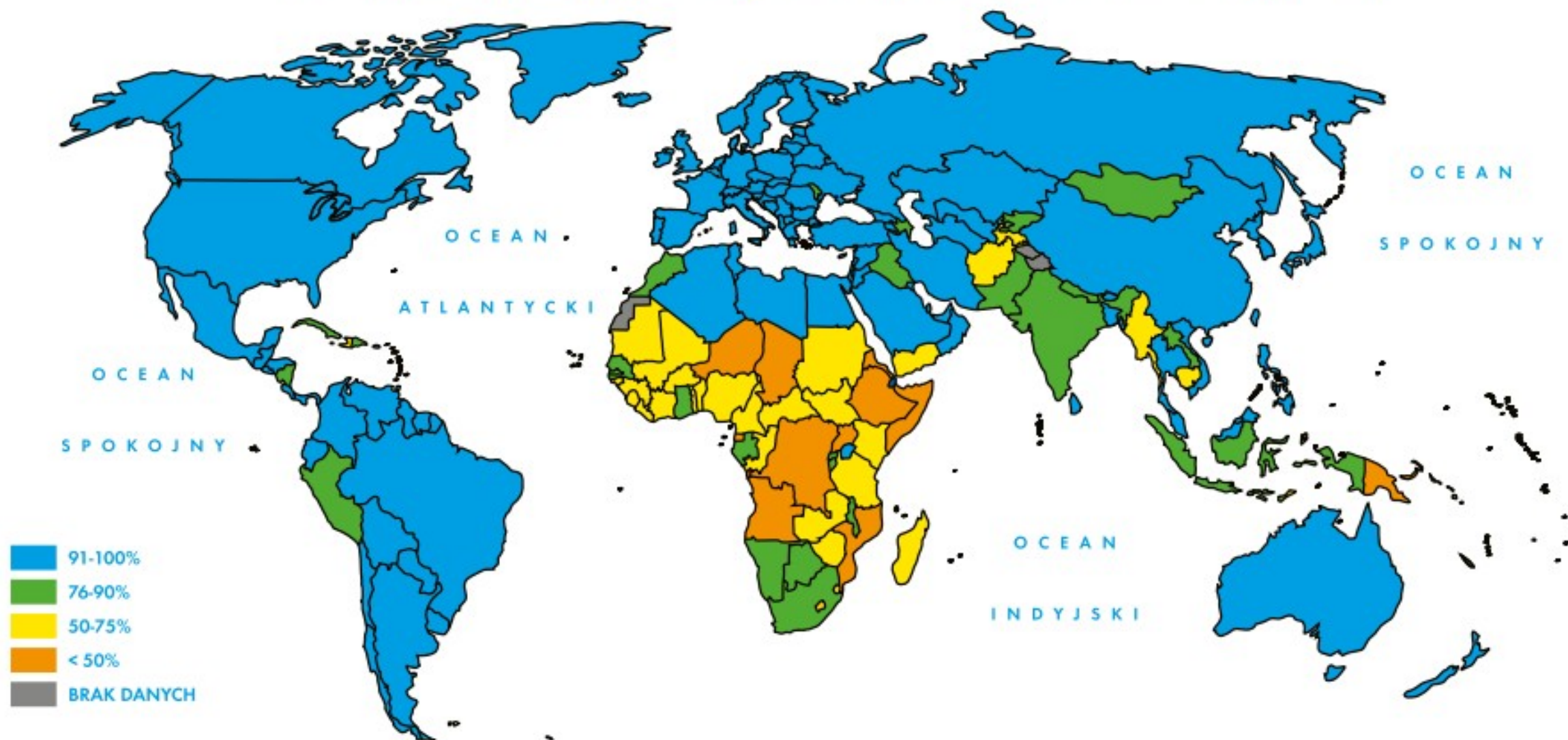
PRZYSTĘPNE

W sensie ekonomicznym, czyli opłata za wodę nie powinna przekraczać **3% dochodu** gospodarstwa domowego.

Zmiany klimatu i kryzys klimatyczny

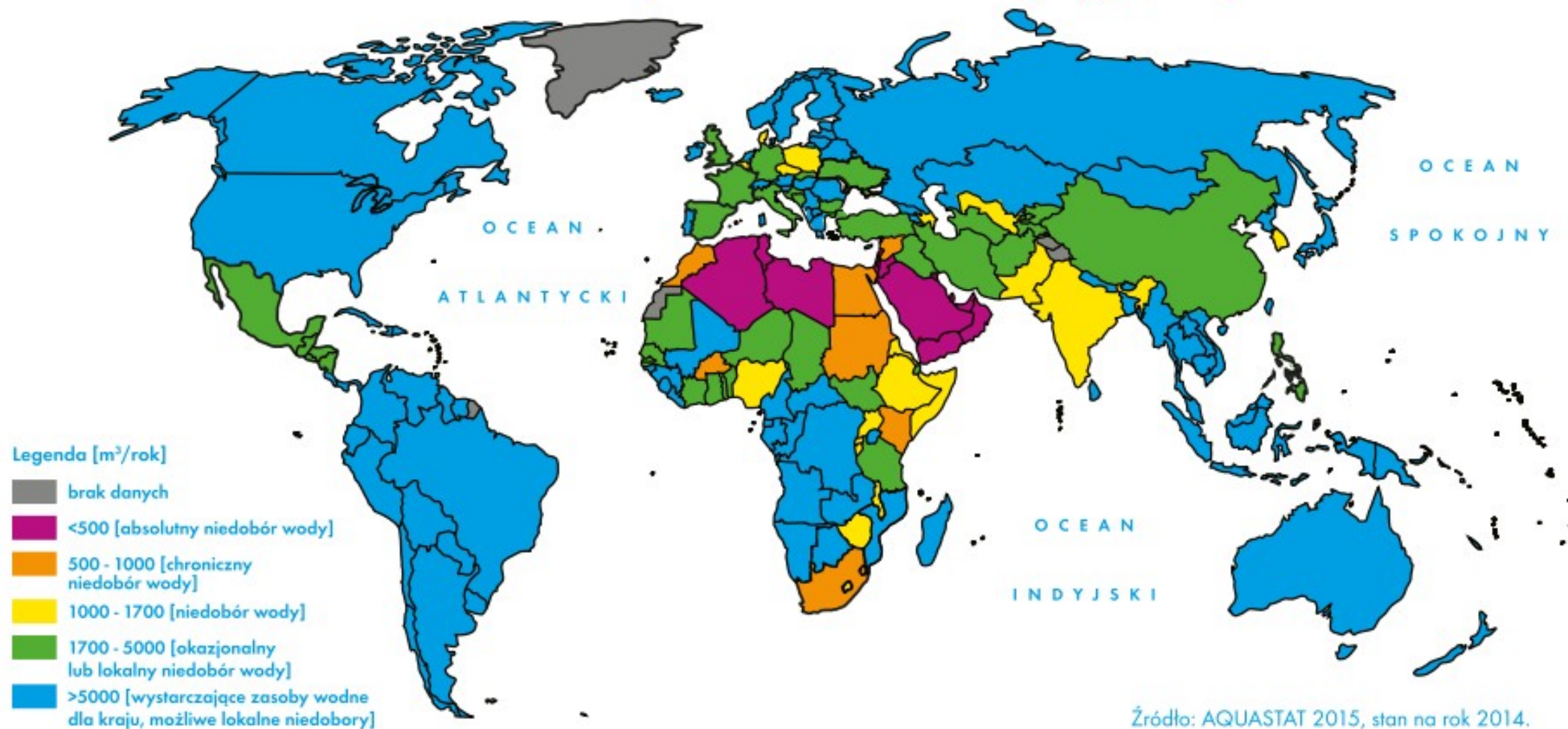


Procent populacji mający dostęp do bezpiecznych źródeł wody pitnej.



Źródło danych: Wspólny program monitorowania WHO / UNICEF w zakresie zaopatrzenia w wodę i urządzenia sanitarne 2017, stan na rok 2015.

Odnawialne zasoby wodne na mieszkańca/kę [m³/rok]



Źródło: AQUASTAT 2015, stan na rok 2014.

<https://www.youtube.com/watch?v=aVGmA7MJmkM> woda ma wpływ na wszystko

<https://www.youtube.com/watch?v=9-wDBmTIQ8A> fakty o wodzie

Źródło:

- ▶ <https://www.pah.org.pl/app/uploads/2021/03/Woda-jako-globalne-wyzwanie.pdf>
- ▶ https://pl.wikipedia.org/wiki/%C5%9Awiatowy_Dzie%C5%84_Wody